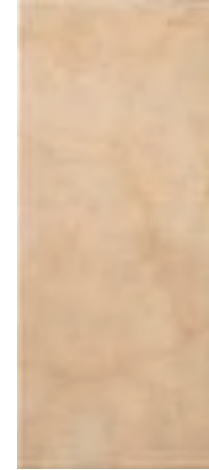


RIVESTIMENTI 25x60    
 12] - 1,200 m²/BOX



67251 CREMA MARFIL



67253 NOCE EMPERADOR



67255 TRAVERTINO CHIARO



67256 TRAVERTINO SCURO



67250 BIANCO MARMARA

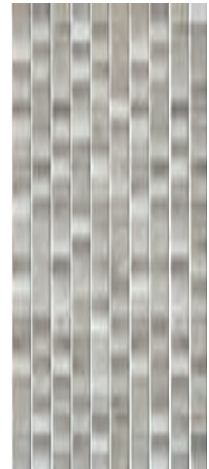


67252 GRIGIO BALKAN



67254 ROSA PORTOGALLO

MOSAICO 25x60   
 25] - 1,200 m²/BOX



67280 BIANCO/GRIGIO



67281 CREMA/NOCE



67282 ROSA PORTOGALLO

BOISERIE CLASSICA 25x60   
 46] - 4 PCS/BOX



67300 BIANCO MARMARA



67301 CREMA MARFIL



67302 ROSA PORTOGALLO



67303 TRAVERTINO

MODULO RIGA 25x60   
 32] - 4 PCS/BOX



67310 BIANCO MARMARA



67311 CREMA MARFIL



67312 ROSA PORTOGALLO

DECORO FLOREALE 25x60   
 32] - 4 PCS/BOX



67305 BIANCO MARMARA



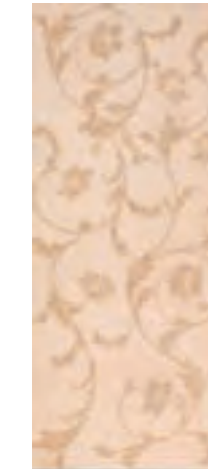
67308 GRIGIO BALKAN



67306 CREMA MARFIL



67309 NOCE EMPERADOR



67307 ROSA PORTOGALLO

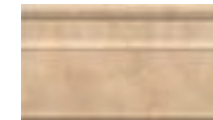
### FASCIA RILIEVO 15x25



67370 BIANCO MARMARA



67372 GRIGIO BALCAN



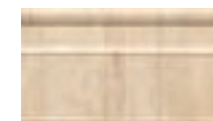
67371 CREMA MARFIL



67373 NOCE EMPERADOR



67374 ROSA PORTOGALLO



67375 TRAVERTINO CHIARO



67376 TRAVERTINO SCURO

### LISTELLO RILIEVO 5x25



67340 BIANCO



67341 CREMA



67343 TRAVERTINO



67342 ROSA

### LISTELLO RILIEVO 9,5x25



67335 BIANCO



67336 CREMA



67338 TRAVERTINO



67337 ROSA

### LISTELLO FLOREALE 9,5x25



67330 BIANCO



67331 CREMA



67332 ROSA

### LISTELLO TIFFANY 3x60



67325 BIANCO - PLATINO

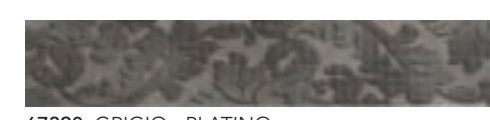


67326 CREMA - ORO



67327 ROSA - ORO

### LISTELLO DAMASCO 11x60



67320 GRIGIO - PLATINO

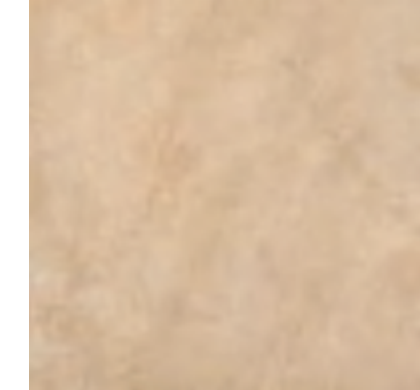


67321 NOCE - ORO

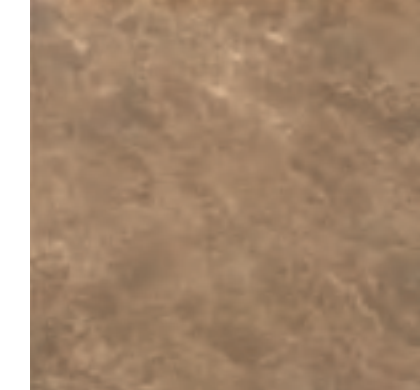


67322 ROSA - ORO

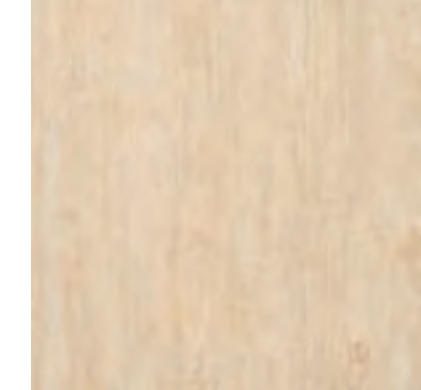
### PAVIMENTI 50x50 • ± 10 mm



17041 CREMA MARFIL



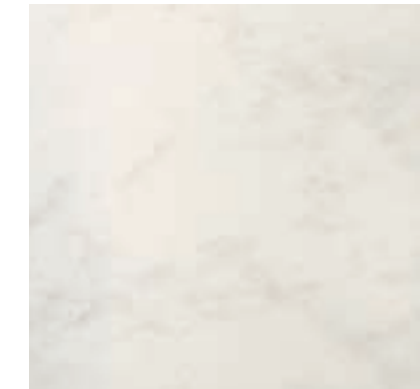
17043 NOCE EMPERADOR



17045 TRAVERTINO CHIARO



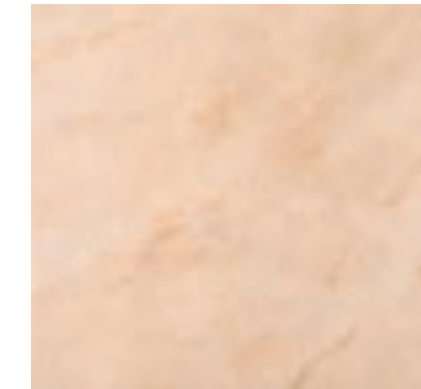
17046 TRAVERTINO SCURO



17040 BIANCO MARMARA



17042 GRIGIO BALCAN



17044 ROSA PORTOGALLO

MATITA 1x60	MATITA 1x25	ANGOLO MATITA 1x1	TORELLO CLASSICO 5x25	ANGOLO TORELLO CLASSICO 2x5	TORELLO MODERNO 4x60
●12 - 10 pcs/box	●09 - 10 pcs/box	●12 - 12 pcs/box	●16 - 12 pcs/box	●18 - 10 pcs/box	●18 - 10 pcs/box
67450 Bianco Marmara 67451 Crema Marfil 67452 Grigio Balcan 67453 Noce Emperador 67454 Rosa Portogallo 67455 Travertino Chiaro 67456 Travertino Scuro	67410 Bianco Marmara 67411 Crema Marfil 67412 Grigio Balcan 67413 Noce Emperador 67414 Rosa Portogallo 67415 Travertino Chiaro 67416 Travertino Scuro	67420 Bianco Marmara 67421 Crema Marfil 67422 Grigio Balcan 67423 Noce Emperador 67424 Rosa Portogallo 67425 Travertino Chiaro 67426 Travertino Scuro	67390 Bianco Marmara 67391 Crema Marfil 67392 Grigio Balcan 67393 Noce Emperador 67394 Rosa Portogallo 67395 Travertino Chiaro 67396 Travertino Scuro	67400 Bianco Marmara 67401 Crema Marfil 67402 Grigio Balcan 67403 Noce Emperador 67404 Rosa Portogallo 67405 Travertino Chiaro 67406 Travertino Scuro	67430 Bianco Marmara 67431 Crema Marfil 67432 Grigio Balcan 67433 Noce Emperador 67434 Rosa Portogallo 67435 Travertino Chiaro 67436 Travertino Scuro
ANGOLO TORELLO MODERNO 4x2	ANGOLO FASCIA RILIEVO 15x2	ANGOLO FASCIA RILIEVO 1,5x9,5	ANGOLO LISTELLO RILIEVO 1,5x5	COPRISPIGOLO 1x33,3	PROFILO METALLO
●18 - 10 pcs/box	●20 - 10 pcs/box	●20 - 10 pcs/box	●18 - 10 pcs/box	●18 - 36 pcs/box	●18 - 6 pcs/box
67440 Bianco Marmara 67441 Crema Marfil 67442 Grigio Balcan 67443 Noce Emperador 67444 Rosa Portogallo 67445 Travertino Chiaro 67446 Travertino Scuro	67380 Bianco Marmara 67381 Crema Marfil 67382 Grigio Balcan 67383 Noce Emperador 67384 Rosa Portogallo 67385 Travertino Chiaro 67386 Travertino Scuro	67460 Bianco 67461 Crema 67462 Rosa 67463 Travertino	67465 Bianco 67466 Crema 67467 Rosa 67468 Travertino	12690 Bianco Marmara 12691 Crema Marfil 12692 Grigio Balcan 12693 Noce Emperador 12694 Rosa Portogallo 12695 Travertino Chiaro 12696 Travertino Scuro	67160 Alluminio 0,5x60 67165 Alluminio 1x60
					PROFILO METALLO
					●18 - 6 pcs/box
					67161 Bronzo 0,5x60 67166 Bronzo 1x60

# Le principali informazioni

MAIN INFORMATIONS • LES PRINCIPALES INFORMATIONS • DIE WICHTIGSTEN INFORMATIONEN  
 LAS INFORMACIONES PRINCIPALES • ОСНОВНАЯ ИНФОРМАЦИЯ О ТЕХНИЧЕСКИХ ТРЕБОВАНИЯХ  
 К СТЕНАМ И ПОЛАМ, ОБЛИЦОВАННЫМ ПЛИТКОЙ • 关于铺砖墙壁和地板的技术要求的主要信息

**BITECH**  
 CERAMICA PORCELLANATA

- BICOTTURA IN PASTA BIANCA MONOCALIBRO
- MONOCALIBER WHITE BODY DOUBLE-FIRING
- BICOISSON EN PÂTE BLANCHE D'UN SEUL CALIBRE
- WEISSSCHEIBIGE EINZELKALIBER ZWEIFRANDBRENNGÄHREN
- BICOCCIÓN EN PASTA BLANCA MONO-CALIBRE
- ПЛИТКА ДВОЙНОГО ОБЖИГА НА БЕЛОЙ МАССЕ ОДНОГО КАЛИБРА
- 单口径白色坯体二次烧成

**RIVESTIMENTO**  
 Wall tile  
 Revêtement mural  
 Wand  
 Revestimiento pared  
 Облицовка  
 墙砖

**PAVIMENTO**  
 Floor tile  
 Sol  
 Boden  
 Piso  
 Полы  
 地砖

**SUPERFICIE LUCIDA**  
 Glossy surface  
 Surface brillante  
 Polierte Oberfläche  
 Superficie brillante  
 Глянцевая поверхность  
 闪亮表面

**SERIGRAFIA**  
 Screen printing  
 Sérigraphie  
 Serigraphie  
 Serigrafía  
 Сериграфия  
 丝网印刷

**Hi-Res PRINT**

**STAMPA AD ALTA RISOLUZIONE**  
 High-definition printing  
 Impression haute résolution  
 Hochauflösungsdruck  
 Impresión de alta resolución  
 Печать с высоким разрешением  
 高分辨率印刷

**TERZO FUOCO**  
 Third firing  
 Troisième feu  
 Dritt-Brand  
 Cocción a tercer fuego  
 Третий обжиг  
 三次烧成

**QUARTO FUOCO**  
 Fourth firing  
 Quatrième feu  
 Viert-Brand  
 Cocción a cuarto fuego  
 Четвертый обжиг  
 四次烧成

**STRUTTURA A RILIEVO**  
 Relief structure  
 Surface en relief  
 Reliefstruktur  
 Estructura en relieve  
 Рельефная структура  
 浮凸结构

**METALLO PREZIOSO**  
 Precious metals  
 Métaux précieux  
 Edelmetalle  
 Metales preciosos  
 драгоценный металл  
 贵重金属

**GRES FINE PORCELLANATO**

- FINE PORCELAIN STONWARE
- GRÉS CÉRAME FIN
- FEINSTEINZEUG
- GRES PORCELÁNICO FINO
- ТОНКИЙ КЕРАМОГРАНИТ
- 薄体砖

**METALLO**  
 Metal  
 Métal  
 Metall  
 Metal  
 Metall  
 金属

**ALTA RESISTENZA**  
 High resistance  
 Haute résistance  
 Hohe Festigkeit  
 Alta resistencia  
 Высокая сопротивляемость  
 机械阻力高

**SUPERFICIE NATURALE**  
 Natural surface  
 Surface naturelle  
 Natürliche Oberfläche  
 Superficie natural  
 Натуральная поверхность  
 天然表面

**RESISTENTE AGLI SBALZI TERMICI**  
 Thermal shock resistant  
 Résistant aux écarts thermiques  
 Temperaturwechselbeständigkeit  
 Resistencia a las variaciones térmicas  
 Устойчивый к термоударам  
 耐热度波动

**CLASSE DI RESISTENZA ALL'ABRASIONE SUPERFICIALE (DOVE INDICATO)**  
 Class of resistance to surface abrasion (where indicated)  
 Classe de résistance à l'abrasion superficielle (où mentionné)  
 Oberflächenabrieb-Beanspruchungsgruppe (wo bezeichnet)  
 Clase de resistencia a la abrasión superficial (cuando indicado)  
 Класс сопротивляемости поверхности истиранию (где указано)  
 耐表面磨蚀等级 (标示之处)

**POSA CONSIGLIATA CON FUGA**  
 Suggested laying with joint  
 Pose conseillée avec joint  
 Verlegung mit Fuge empfohlen  
 Colocación aconsejada con junta  
 Рекомендуется укладка со швом  
 建议的留缝隙施工

FORMATO SIZE / FORMAT / FORMAT ФОРМАТ / 尺寸	pz/mq pcs/m <sup>2</sup> pcs/sqm stk/qm	pz/scat. pcs/bte pcs/box stk/krt	mq/scat m <sup>2</sup> /bte sqm/box qm/krt	kg/mq kg/m <sup>2</sup> kg/sqm kg/qm	kg/scat kg/bte kg/box kg/krt	scat/pal bte/pal box/pal krt/pal	mq/pal m <sup>2</sup> /pal sqm/pal qm/pal	kg / pal
Rivestimenti 25x60	6,60	8	1,200	15,98	19,16	48	57,60	919,68
Mosaico 25x60	6,60	8	1,200	15,98	19,16	48	57,60	919,68
Moduli/decori 25x60	-	4	0,600	-	9,60	-	-	-
Coprispigo 1x33	-	36	1,200 ml	-	1,32	-	-	-
Matita 1x60	-	10	6,00 ml	-	1,50	-	-	-
Matita 1x25	-	36	9,00 ml	-	2,16	-	-	-
Goccia matita 1x1	-	10	-	-	0,01	-	-	-
Torello 4x60	-	10	6,00 ml	-	4,80	-	-	-
Raccordo torello 4x2	-	10	-	-	0,01	-	-	-
Torello 5x25	-	12	-	-	2,40	-	-	-
Angolo torello 5x2	-	10	-	-	0,01	-	-	-
Listello 12x60	-	5	3,00 ml	-	5,72	-	-	-
Listello 3x60	-	5	3,00 ml	-	1,35	-	-	-
Listello 9,5x25	-	12	3,00 ml	-	6,60	-	-	-
Angolo listello 9,5x2	-	10	-	-	0,01	-	-	-
Listello 5x25	-	12	3,00 ml	-	3,36	-	-	-
Angolo listello 5x1,5	-	10	-	-	0,01	-	-	-
Fascia 15x25	-	12	3,00 ml	-	9,00	-	-	-
Angolo fascia 15x2	-	10	-	-	0,01	-	-	-
Profilo metallo 0,5x60	-	6	3,00 ml	-	0,42	-	-	-
Profilo metallo 1x60	-	6	3,00 ml	-	0,42	-	-	-
Pavimento 41x41	4	4	1,000	21,20	21,20	33	33,00	699,60

LIRICA è un prodotto di Ceramiche Gardenia Orchidea. Per le avvertenze di installazione e per le regole e norme in materia di pulizia e manutenzione del prodotto, si rimanda alle specifiche contenute nel catalogo generale Gardenia Orchidea.

LIRICA is a product of Ceramiche Gardenia Orchidea. For tiling instructions and details on cleaning and maintaining the product, please refer to the information provided in Gardenia Orchidea's general catalogue.

LIRICA est un produit Ceramiche Gardenia Orchidea. Pour les conseils de pose et pour connaître la marche à suivre en ce qui concerne le nettoyage courant et les soins d'entretien du produit, voir le catalogue général Gardenia Orchidea.

LIRICA ist ein Produkt von Ceramiche Gardenia Orchidea. Für Hinweise zur Verlegung, zu Normen und Anweisungen für die Reinigung und Pflege, berücksichtigen Sie bitte die Angaben des allgemeinen Katalogs von Gardenia Orchidea. LIRICA es un producto de Ceramiche Gardenia Orchidea. Para las instrucciones de instalación, así como para las normas y reglas en materia de limpieza y mantenimiento del producto, les remitimos a las especificaciones contenidas en el catálogo general Gardenia Orchidea.

LIRICA - это изделия компании Ceramiche Gardenia Orchidea. Вы можете ознакомиться с инструкциями по укладке, правилами и нормами по чистке и уходу за плиткой в специальном разделе общего каталога Gardenia Orchidea.

LIRICA 是 Ceramiche Gardenia Orchidea 的产品系列。安装警告以及关于产品清洁保养方面的法律和规则，请参阅 Gardenia Orchidea 产品总目录中的说明。

Direzione e coordinamento a cura di: Massimo Bonezzi

Catalogo: Lirica

Finito di stampare a Bologna nel mese di Febbraio 2011 presso Grafiche dell'Artiere s.r.l., Via Romagnoli 5/2, 40010 Bentivoglio (Bologna), Italia  
 Edito da: Ceramiche Gardenia Orchidea S.p.A., Via Canaletto 27, 41042 Spezzano di Fiorano (Modena), Italia  
 Edizione: Febbraio 2011

“La proprietà intellettuale del presente catalogo è riservata per tutti i Paesi. La traduzione, riproduzione, memorizzazione elettronica e l'adattamento totale o parziale e con qualsiasi mezzo (compresi microfilm e le copie fotostatiche) dei suoi contenuti comporta la violazione dei diritti di copyright di Ceramiche Gardenia Orchidea S.p.A. I prodotti raffigurati nelle immagini del presente catalogo sono protetti secondo la normativa vigente in materia di proprietà industriale”.

- I colori possono risultare falsati dai procedimenti litografici.
- The colours could be altered by the lithographic printing process.
- Les couleurs peuvent résulter faussées par les procédés lithographiques.
- Durch die Lithographie können farbliche Täuschungen entstehen.
- Los colores pueden resultar falseados por los procedimientos litográficos.
- ИДЕА МОЖЕТ БЫТЬ ИСКАЖЕНА ВНЕДРЕНИЕМ ЛИТОГРАФИЧЕСКОГО ОБЪЕМОМ.
- 印刷颜色可能与原图不符。





Via Canaletto, 27 / 41042 Spezzano di Fiorano • MO (Italy) / T +39 0536 849611 • F +39 0536 849856 / [www.gardenia.it](http://www.gardenia.it) • [info@gardenia.it](mailto:info@gardenia.it)